



**01** ネットカートリッジの脱着は超シンプルな面ファスナー式!



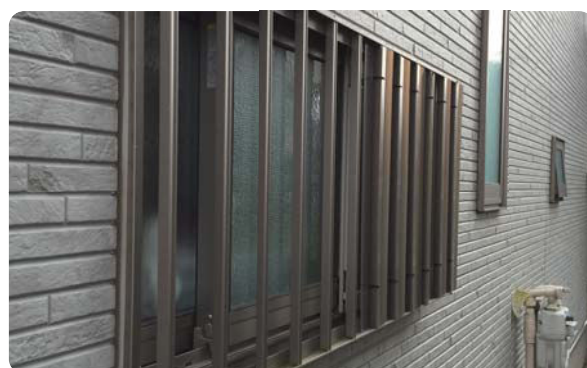
**02** 手軽に洗えるからいつもキレイに保てる!



**03** お掃除のたびに網戸を枠ごとはずさなくてOK!



**04** 室内からカンタンにはずせる!



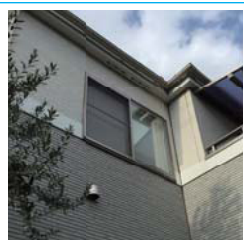
**05** 面格子が付いた窓の網戸も室内側からラクラクお掃除



**06** ベランダのない2階の窓でも網戸落下の心配なし

### ⚠️ 網戸の落下事故について

網戸には通常「はずれ防止」の機能が付いていて、きちんと取り付ければ落下の心配はありません。しかし掃除やネットの張り替えのために、「はずれ防止」機能を解除して枠ごと網戸を脱着する際に、2階や3階の窓から誤って落としてしまう事故が報告されています。また再設置の際に「はずれ防止」を忘れ、事故につながることもあります。「カートリッジ網戸Ⅱ」なら、お掃除や網交換の際に網戸枠をはずす必要がないため、安心・安全です。



## カートリッジ網戸Ⅱのお手入れ方法

### Step1 ネットカートリッジを取りはずす

ネットカートリッジを取りはずすときは、角(コーナーピース部分)から徐々に取りはずしていきます。

#### 📌 ポイント

サッシの枠と重なってネットカートリッジの脱着ができない場合は、網戸を左右逆の障子側に移動させながら脱着してください。



### Step2 ネットカートリッジを洗う

ネットカートリッジは、水またはぬるま湯で丸洗いすることができます。また、やわらかいスポンジや中性洗剤を使って洗うことも可能です。洗剤を使った場合は、よく水で洗い流してください。洗浄後は、よく水を切ってから網戸枠に貼り戻してください。

#### 🚫 お願い

以下の方法でのお掃除は行わないでください。

- 40℃を超えるお湯を使った洗浄
- つけ洗い
- 漂白剤の使用
- 中性洗剤以外の洗剤・クレンザーなどによる洗浄
- たわし、硬いブラシなどによる洗浄
- 洗濯機での洗浄



### Step3 ネットカートリッジを網戸枠に取り付ける

ネットカートリッジを取り付けるときは、網戸枠側の面ファスナーの位置と、ネットカートリッジ側の面ファスナーの位置を合わせて貼り付けます。位置がずれた場合は、ネットカートリッジの一部または全部を一度取りはずし、位置を調整しながら再度貼り付けます。

#### 🚫 お願い

ネットカートリッジを貼り戻した際に、ネットに軽いタワミができたときは、面ファスナーを少し外側に引っ張り気味に貼り直すことで、タワミをある程度軽減することができます。



## もうやだ! できない!! カートリッジ網戸Ⅱなら... ネット交換のお悩み無用!

一般的な網戸では、ネットの交換のために専用の道具や専門的な作業が必要で諦めてしまうことも...

カートリッジ網戸ならシリアル番号をお伝え頂くことで、交換用ネットカートリッジの注文がとっても簡単です!



カートリッジだから交換もラクラク!

